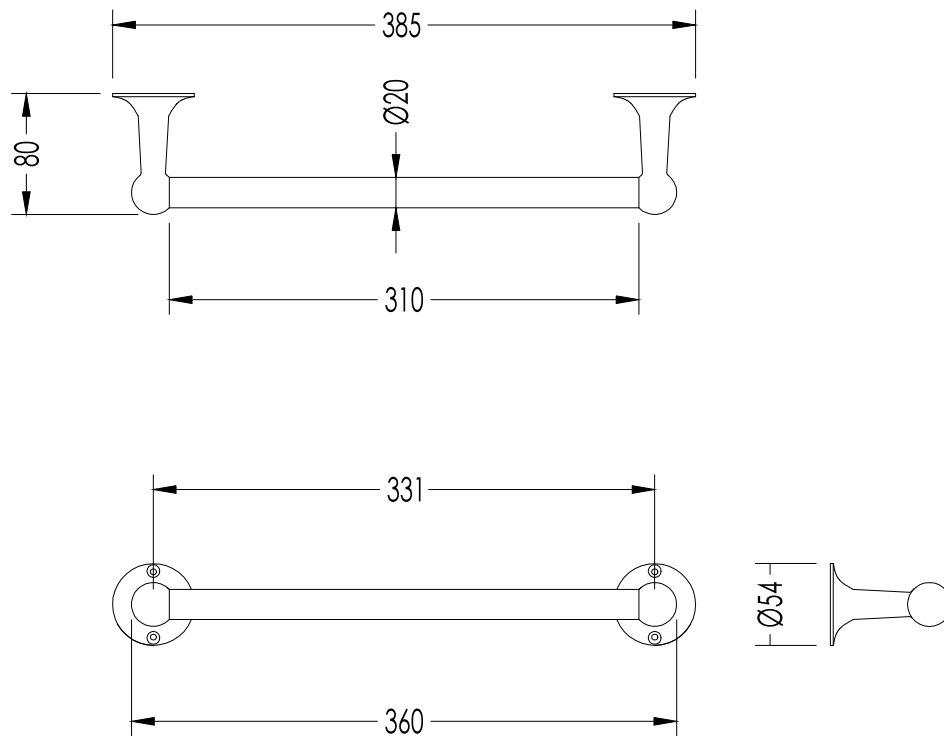


# Devon&Devon

NEW YORK

design **Paola Ciarmatori**



NY109CR; NY109OT; NY109NK

- ASTA PORTA ASCIUGAMANO
- MATERIALE: ottone
- FINITURA: cromo, oro chiaro o nickel lucido
- TOLLERANZA:  $\pm 2\%$

**N.B.** Tutte le misure sono in millimetri. Questo disegno è di proprietà Devon&Devon.  
Non può essere riprodotto o trasmesso a terzi senza autorizzazione.

- TOWEL RAIL
- MATERIAL: brass
- FINISH: chrome, light gold and polished nickel
- TOLLERANCE:  $\pm 2\%$

**N.B.** All measurements are in millimetres. This drawing is property of Devon&Devon.  
It may not be reproduced or transmitted to third parties without authorization.